



**北京理工大学**  
BEIJING INSTITUTE OF TECHNOLOGY

# “大学生创新创业训练计划项目”

## 网上申报操作说明

(学生版)

北京理工大学教务处

## 1 系统登录

1.1 登录“综合教务系统”，系统登录地址：[jwms.bit.edu.cn](http://jwms.bit.edu.cn)

1.2 登录验证：输入您教务系统的“登录账号”和“登录密码”，即可登录。

说明：“登录账号”和“登录密码”详见登录页面。

1.3 登录页面：



## 2 学生登录及项目申报

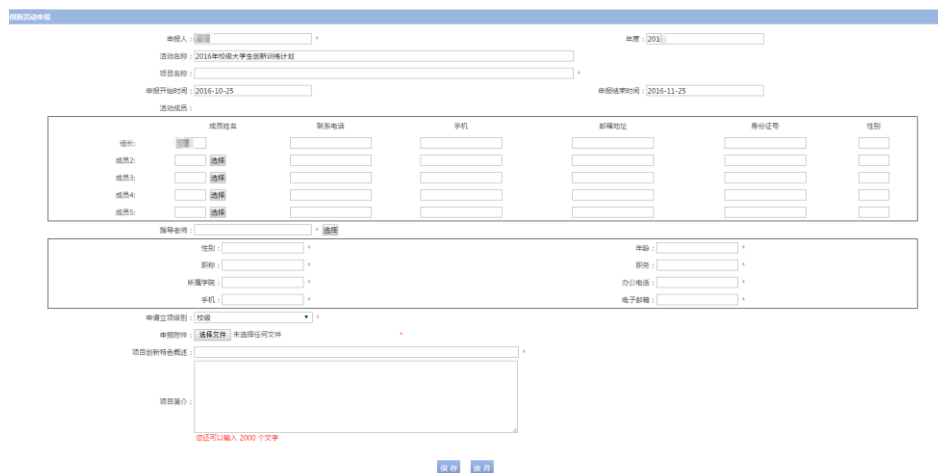
2.1 学生登录，进入综合教务系统主页面，点击进入“**实践创新**”模块。



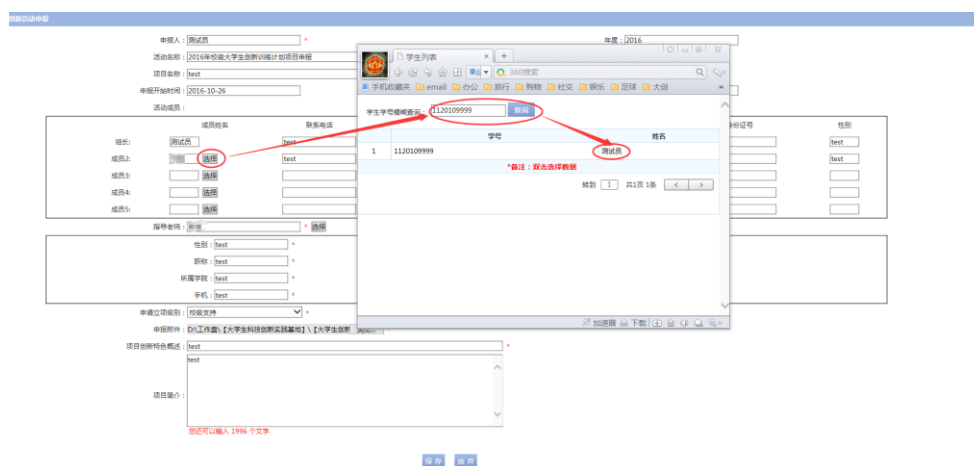
2.2 点击左侧“创新活动申报”栏，找到对应年度和申报项目名称，下载申报书模板，同时点击右侧操作栏中“申报”选项，在随后弹出的“创新活动申报”界面填写相关申报信息。



2.3 “创新活动申报”界面。



2.3.1 项目组成员选择：点击“选择”，在弹出窗口输入学号查询，双击学生姓名。指导老师通过工号查询，其余选择操作方式相同。



2.3.2 将填写好的申报书电子版上传至“申报附件”处，完整填写并上传申报书附件后点击“保存”。

2.4 项目申报信息填写完整并保存后，点击左侧“创新申报信息”栏，进入活动申报信息界面，然后点击操作栏“送审指导老师”，确认提交后可查看详情和项目审核状态。



北京理工大学 本科教学管理系统

测试员(1120109999)

我的桌面 学籍成绩 培养管理 考试报名 实践环节 教学评价 实践创新

创新活动

创新活动申报

活动申报信息

首页 » 创新活动 » 活动申报信息

序号	年度	活动名称	大创项目名称	指导老师	活动成员	申报附件	教务处 审核状态	指导老师 确认状态	操作
1	2016	2016年校级大学生创新训练计划项目申报	test	陈浩	测试员,测试员	北京理工大学大学生创新训练计划项目立项申请表1.doc	待审核	待送审	详细    修改    删除    送审指导老师    查看流程

转到 1 共1页 1条

2.5 与项目指导老师联系，提醒老师登录综合教务系统进行审核操作。

2.6 指导老师接收项目后，点击“送审”，提交至学院审核，完成项目申报流程。



北京理工大学 本科教学管理系统

测试员(1120109999)

我的桌面 学籍成绩 培养管理 考试报名 实践环节 教学评价 实践创新

创新活动

创新活动申报

活动申报信息

首页 » 创新活动 » 活动申报信息

序号	年度	活动名称	大创项目名称	指导老师	活动成员	申报附件	教务处 审核状态	指导老师 确认状态	操作
1									
2	2016	2016年校级大学生创新训练计划项目申报	test			北京理工大学大学生创新训练计划项目立项申请表1.doc	待审核	已接收	详细    修改    删除    送审    查看流程

转到 1 共1页 2条

### 3 联系人

如有其他未尽事宜与任何疑问，以及项目申报过程中遇到任何问题，请与我处联系。

联系人：陈浩（良乡校区大学生科技创新实践基地（至善园B102））

联系电话：010-81384901

联系邮箱：chenhao618@bit.edu.cn